

# POLIAS DE FERRO EM V PERFIL 5V

A CASA DAS POLIAS apresenta neste catálogo sua linha de polias, sendo que todos os modelos atendem as normas específicas a cada perfil, para um perfeito acoplamento entre correia e polia. O processo de fabricação, os materiais e o controle de qualidade também são baseados em normas específicas de modo a garantir um produto de elevado desempenho.

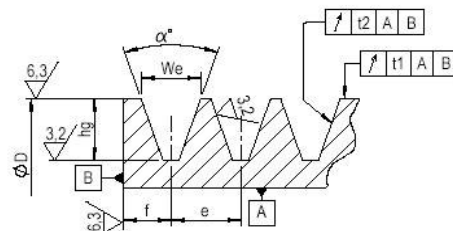


Tabela 1 – Dimensões dos canais das polias

DIMENSÃO	TIPO DE PERFIL DO CANAL											
	Z	A	B	C	D	SPZ	SPA	SPB	SPC	3V	5V	8V
We	9,7	12,7	16,3	22	32	9,7	12,7	16,3	22	8,9	15,2	25,4
f (Polia Ferro)	9,85	11,35	13,15	17	23	9,5	11,35	13,15	17	9,45	13,6	19,7
f (Polia Alumínio)	8,35	9,85	11,65	-	-	8,35	9,85	11,65	-	-	-	-
e	12	15	19	25,5	37	12	15	19	25,5	10,3	17,5	28,6
hg	9	13,8	17,5	19,5	28	11	13,8	17,5	23,8	9	15,2	25,4
α ±0,5°	34°	D≤80	D≤118	D≤190	D≤315	----	D≤80	D≤118	D≤190	D≤315	----	----
	36°	----	----	----	----	D≤475	----	----	----	D ≤ 90	----	----
	38°	D>80	D>118	D>190	D>315	D>475	D>80	D>118	D>190	D>315	90< D≤150	D ≤ 250
	40°	----	----	----	----	----	----	----	----	----	150< D≤300	250< D≤ 400
	42°	----	----	----	----	----	----	----	----	----	D > 300	D > 400
Tolerância em e	± 0,3	± 0,3	± 0,4	± 0,5	± 0,6	± 0,3	± 0,3	± 0,4	± 0,5	± 0,25	± 0,25	± 0,4
Soma dos desvios de e	± 0,6	± 0,6	± 0,8	± 1	± 1,2	± 0,6	± 0,6	± 0,8	± 1	± 0,5	± 0,5	± 0,8
Ø D mín. recomendado	50	75	125	200	355	63	90	140	224	67	180	315

## NORMAS E PADRÕES UTILIZADOS:

### ► Perfil dos Canais

Os perfis das polias atendem as seguintes normas:  
ISO 4183: Perfis Z, A, B, C, D, SPZ, SPB, SPC  
ISO 5290: Perfis 3V, 5V, 8V  
ISO 9982: Perfis Micro V :PH, PJ, PK, PL e PM

Obs.: As polias podem ser fornecidas segundo norma ISO 5291, para uso com correias de perfis A, B, C, D unidas por manta superior.

### ► Tratamento Superficial

As polias são fornecidas com pintura na cor cinza (Laca Nitro Celulose Cinza Escuro Munsell N3,5), sob pedido podem ser fornecidas em outras cores ou tipos de tratamento protetivo.

### ► Balanceamento

As polias são fornecidas sem balanceamento. Sob pedido podem ser fornecidas balanceadas segundo ISO 254, MPTA B2:1998, ISO 1940-1 ou NBR 8008

### ► Material

Atendemos as seguintes normas de materiais em ferro fundido:  
NBR 6589 - Classes FC 150, FC 200 e FC 250.  
DIN 1694 - Classes GG10, GG15, GG20 e GG25.  
ASTM A 48 - Classes 20, 25, 30 e 35.  
Sob pedido podem ser fornecidas com outros materiais.

### ► Qualidade

A inspeção geométrica dos canais é baseada na norma ISO 255 e ISO 9980.  
Ensaio de medição da dureza conforme norma NBR NM 187-1 e resistência a tração NBR ISO 6892  
A qualidade e o acabamento das polias é baseado na norma ISO 254.

## FURAÇÕES

### ► Furo de Precisão e Chaveta

As polias podem ser fornecidas com ou sem o furo de precisão, conforme necessidade.

As chavetas são fornecidas conforme norma DIN 6885.

### ► Furo Guia

Quando solicitadas sem o furo de precisão, as polias são fornecidas com um furo guia, conforme segue:

Polias de ferro com diâmetro até 160mm com até 5 canais - furo guia de 7,5mm;  
Polias de ferro acima de 160mm ou com mais de 5 canais - sem furo guia;  
Polias de alumínio com diâmetro até 140mm - furo guia de 7,5mm  
Polias de alumínio com diâmetro acima de 140mm - furo guia de 9,5mm

### ► Furo de Fixação

As polias de alumínio são fornecidas com furo de fixação M8 e acompanhadas do parafuso.

As polias de ferro fundido podem ser fornecidas com furo de fixação, conforme necessidade.

### ► Usinagem do Cubo

As polias de ferro de 170 até 200mm de diâmetro externo, raçadas ou com alívio nos dois lados, não terão o cubo usinado nem faceado.

As polias de ferro acima de 200mm terão o cubo usinado no diâmetro e não faceado.

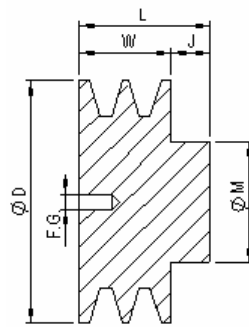
As polias de alumínio terão o cubo faceado.

Tabela 2. Tolerâncias do batimento das polias segundo ISO 4183.

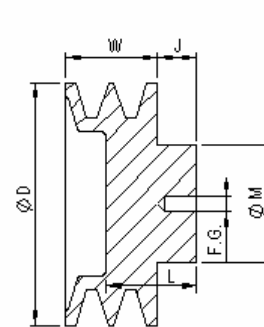
Diâmetro Polia (mm)	Batimento Radial (mm)	Batimento Axial (mm)
≤125	0,2	0,3
125<D≤315	0,3	0,4
315<D≤710	0,4	0,6
710<D≤1000	0,6	0,8
1000<D≤1250	0,8	1,0
1250<D≤1600	1,0	1,2
1600<D≤2500	1,2	1,2

## POLIAS DE FERRO EM V PERFIL 5V

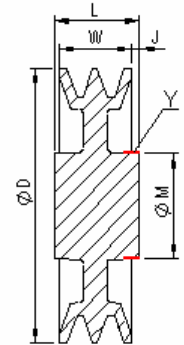
- As polias “S” e “A” são fornecidas com furo guia (F.G.).
- Peso\* líquido previsto consta na tabela.
- Na medida “J” quando for negativa, isso quer dizer que a face do cubo em relação a face da polia ficará pra dentro e não pra fora.
- Dimensões em milímetros.
- Cota Y no desenho ao lado, possui rebaixo no cubo com usinagem na extensão horizontal de 10mm à 25mm.



Tipo S (Bolaça c/ cubo)



Tipo A (Alívio)



Tipo R (Raiada)  
Tipo D (Alívio nos 2 lados)

ØD Externo	Nº Canais	Código	Tipo	ØM	L	W	Furo Máx.	J	Peso* kg
90	1	PF.90.5V.1	S	48	46,9	27,2	30	19,7	1,20
	2	PF.90.5V.2	S	52	64,4	44,7	32	19,7	1,75
	3	PF.90.5V.3	S	60	81,9	62,2	37	19,7	2,50
	4	PF.90.5V.4	S	65	99,4	79,7	40	19,7	3,20
100	5	PF.90.5V.5	S	65	116,9	97,2	40	19,7	3,70
	1	PF.100.5V.1	S	50	46,9	27,2	31	19,7	1,40
	2	PF.100.5V.2	S	60	64,4	44,7	37	19,7	2,30
	3	PF.100.5V.3	S	65	81,9	62,2	40	19,7	3,03
	4	PF.100.5V.4	S	65	99,4	79,7	40	19,7	3,90
110	5	PF.100.5V.5	S	60	116,9	97,2	37	19,7	4,70
	1	PF.110.5V.1	S	52	46,9	27,2	32	19,7	1,70
	2	PF.110.5V.2	S	60	64,4	44,7	37	19,7	2,90
	3	PF.110.5V.3	S	65	81,9	62,2	40	19,7	3,70
	4	PF.110.5V.4	S	65	99,4	79,7	40	19,7	4,80
120	5	PF.110.5V.5	S	70	116,9	97,2	43	19,7	5,70
	1	PF.120.5V.1	S	55	46,9	27,2	34	19,7	2,04
	2	PF.120.5V.2	A	58	45	44,7	36	19,7	2,56
	3	PF.120.5V.3	A	70	50	62,2	43	19,7	3,36
	4	PF.120.5V.4	A	70	60	79,7	43	19,7	4,21
130	5	PF.120.5V.5	A	75	75	97,2	46	19,7	5,29
	1	PF.130.5V.1	S	60	46,9	27,2	37	19,7	2,50
	2	PF.130.5V.2	A	65	45	44,7	40	19,7	3,00
	3	PF.130.5V.3	A	70	50	62,2	43	19,7	4,00
	4	PF.130.5V.4	A	75	60	79,7	46	19,7	5,10
140	5	PF.130.5V.5	A	80	75	97,2	50	19,7	6,20
	1	PF.140.5V.1	S	60	46,9	27,2	37	19,7	9,81
	2	PF.140.5V.2	A	65	45	44,7	40	19,7	3,50
	3	PF.140.5V.3	A	70	50	62,2	43	19,7	4,50
	4	PF.140.5V.4	A	75	60	79,7	46	19,7	5,80
150	5	PF.140.5V.5	A	80	75	97,2	50	19,7	7,10
	1	PF.150.5V.1	S	60	46,9	27,2	37	19,7	3,20
	2	PF.150.5V.2	A	65	45	44,7	40	19,7	3,90
	3	PF.150.5V.3	A	70	50	62,2	43	19,7	5,06
	4	PF.150.5V.4	A	75	60	79,7	46	19,7	6,53
160	5	PF.150.5V.5	A	85	75	97,2	53	19,7	8,13
	1	PF.160.5V.1	S	60	46,9	27,2	37	19,7	3,88
	2	PF.160.5V.2	A	70	45	44,7	43	19,7	4,50
	3	PF.160.5V.3	A	80	50	62,2	50	19,7	5,80
	4	PF.160.5V.4	D	85	60	79,7	53	3	6,60
170	5	PF.160.5V.5	D	90	65	97,2	56	1,5	8,40
	1	PF.170.5V.1	R	63	46	27,2	39	20	2,50
	2	PF.170.5V.2	R	69	50	44,7	43	6	3,80
	3	PF.170.5V.3	R	80	55	62,2	50	4	5,20
	4	PF.170.5V.4	D	85	60	79,7	53	3	7,00
5	PF.170.5V.5	D	90	65	97,2	56	5	9,00	

ØD Externo	Nº Canais	Código	Tipo	ØM	L	W	Furo Máx.	J	Peso* kg
180	1	PF.180.5V.1	R	65	45	27,2	40	19	2,60
	2	PF.180.5V.2	R	73	54	44,7	45	9	4,20
	3	PF.180.5V.3	R	79	56	62,2	49	1	5,64
	4	PF.180.5V.4	R	90	65	79,7	56	4	7,41
190	5	PF.180.5V.5	R	95	65	97,2	59	3,5	9,04
	1	PF.180.5V.1	R	68	47	27,2	42,5	20	2,90
	2	PF.180.5V.2	R	70	51	44,7	43	6	4,22
	3	PF.180.5V.3	R	80	60	62,2	50	1	6,40
	4	PF.180.5V.4	R	89	62	79,7	55	4	8,40
200	5	PF.180.5V.5	R	95	65	97,2	59	3,5	10,6
	1	PF.200.5V.1	R	66	46	27,2	41	19	2,83
	2	PF.200.5V.2	R	75	55	44,7	46	10	4,70
	3	PF.200.5V.3	R	85	60	62,2	53	1	6,86
	4	PF.200.5V.4	R	97	65	79,7	60	2	8,49
230	5	PF.200.5V.5	R	101	71	97,2	63	1	10,61
	1	PF.230.5V.1	R	65	52	27,2	40	23	3,34
	2	PF.230.5V.2	R	85	60	44,7	53	15	6,30
	3	PF.230.5V.3	R	93	67	62,2	58	3	8,70
	4	PF.230.5V.4	R	104	73	79,7	65	4	10,60
250	5	PF.230.5V.5	R	105	79	97,2	65	4,5	13,40
	1	PF.250.5V.1	R	70	47	27,2	43	19	3,63
	2	PF.250.5V.2	R	86	61	44,7	53	16	6,90
	3	PF.250.5V.3	R	95	67	62,2	59	3,5	9,50
	4	PF.250.5V.4	R	105	73	79,7	65	3	12,00
280	5	PF.250.5V.5	R	110	80	97,2	68	6	15,00
	1	PF.280.5V.1	R	71	50	27,2	43	22	4,20
	2	PF.280.5V.2	R	88	62	44,7	55	17	7,80
	3	PF.280.5V.3	R	98	74	62,2	61	2,5	11,07
	4	PF.280.5V.4	R	110	76	79,7	68	3	13,24
300	5	PF.280.5V.5	R	114	82	97,2	71	2,5	17,06
	1	PF.300.5V.1	R	70	51	27,2	43	23	4,41
	2	PF.300.5V.2	R	84	62	44,7	52	15	8,40
	3	PF.300.5V.3	R	102	67	62,2	63	9	12,20
	4	PF.300.5V.4	R	111	80	79,7	69	6	14,34
320	5	PF.300.5V.5	R	115	85	97,2	71	5	18,60
	1	PF.320.5V.1	R	74	56	27,2	46	29	6,15
	2	PF.320.5V.2	R	92	67	44,7	57	19	9,70
	3	PF.320.5V.3	R	104	74	62,2	65	10	15,00
	4	PF.320.5V.4	R	115	81	79,7	71	4	17,50
350	5	PF.320.5V.5	R	120	88	97,2	75	4,5	21,00
	1	PF.350.5V.1	R	75	59	27,2	36	32	6,50
	2	PF.350.5V.2	R	95	65	44,7	59	17	10,50
	3	PF.350.5V.3	R	105	78	62,2	65	21	15,00
	4	PF.350.5V.4	R	118	86	79,7	73	6	19,25
5	PF.350.5V.5	R	126	88	97,2	78	2,5	23,00	

## POLIAS DE FERRO EM V PERFIL 5V

ØD Externo	Nº Canais	Código	Tipo	ØM	L	W	Furo Max.	J	Peso* kg
400	1	PF.400.5V.1	R	80	63	27,2	50	32	8,00
	2	PF.400.5V.2	R	100	74	44,7	62	28	13,00
	3	PF.400.5V.3	R	112	81	62,2	70	17	18,00
	4	PF.400.5V.4	R	120	87	79,7	75	3	22,00
	5	PF.400.5V.5	R	130	95	97,2	81	4,5	27,00
500	1	PF.500.5V.1	R	92	67	27,2	57	39	11,50
	2	PF.500.5V.2	R	104	80	44,7	65	32	17,50
	3	PF.500.5V.3	R	105	75	62,2	65	11,7	22,00
	4	PF.500.5V.4	R	130	94	79,7	81	10	31,00
	5	PF.500.5V.5	R	140	99	97,2	87	2,5	38,00
600	1	PF.600.5V.1	R	105	76	27,2	65	35	19,00
	2	PF.600.5V.2	R	108	80	44,7	67	31	24,00
	3	PF.600.5V.3	R	125	90	62,2	78	25	33,00
	4	PF.600.5V.4	R	140	109	79,7	87	21	43,00
	5	PF.600.5V.5	R	125	102	97,2	78	4,8	49,00

Nota: As medidas podem ser alteradas sem prévio aviso.