

POLIAS DE FERRO EM V PERFIL C

A CASA DAS POLIAS apresenta neste catálogo sua linha de polias, sendo que todos os modelos atendem as normas específicas a cada perfil, para um perfeito acoplamento entre correia e polia. O processo de fabricação, os materiais e o controle de qualidade também são baseados em normas específicas de modo a garantir um produto de elevado desempenho.

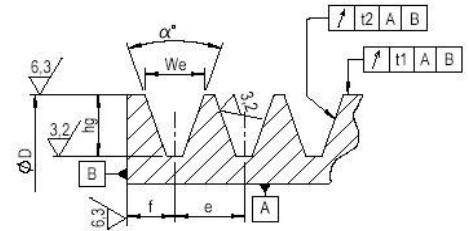


Tabela 1 – Dimensões dos canais das polias

DIMENSÃO	TIPO DE PERFIL DO CANAL												
	Z	A	B	C	D	SPZ	SPA	SPB	SPC	3V	5V	8V	
We	9,7	12,7	16,3	22	32	9,7	12,7	16,3	22	8,9	15,2	25,4	
f (Polia Ferro)	9,85	11,35	13,15	17	23	9,5	11,35	13,15	17	9,45	13,6	19,7	
f (Polia Alumínio)	8,35	9,85	11,65	-	-	8,35	9,85	11,65	-	-	-	-	
e	12	15	19	25,5	37	12	15	19	25,5	10,3	17,5	28,6	
hg	9	13,8	17,5	19,5	28	11	13,8	17,5	23,8	9	15,2	25,4	
α ±0,5°	34°	D≤80	D≤118	D≤190	D≤315	----	D≤80	D≤118	D≤190	D≤315	----	----	
	36°	----	----	----	----	D≤475	----	----	----	----	D ≤ 90	----	
	38°	D>80	D>118	D>190	D>315	D>475	D>80	D>118	D>190	D>315	90< D≤150	D ≤ 250	D ≤ 400
	40°	----	----	----	----	----	----	----	----	----	150< D≤300	250< D≤ 400	400< D≤ 560
	42°	----	----	----	----	----	----	----	----	----	D > 300	D > 400	D > 560
Tolerância em e	± 0,3	± 0,3	± 0,4	± 0,5	± 0,6	± 0,3	± 0,3	± 0,4	± 0,5	± 0,25	± 0,25	± 0,4	
Soma dos desvios de e	± 0,6	± 0,6	± 0,8	± 1	± 1,2	± 0,6	± 0,6	± 0,8	± 1	± 0,5	± 0,5	± 0,8	
Ø D mín. recomendado	50	75	125	200	355	63	90	140	224	67	180	315	

NORMAS E PADRÕES UTILIZADOS:

► Perfil dos Canais

Os perfis das polias atendem as seguintes normas:
 ISO 4183: Perfis Z, A, B, C, D, SPZ, SPB, SPC
 ISO 5290: Perfis 3V, 5V, 8V
 ISO 9982: Perfis Micro V :PH, PJ, PK, PL e PM
 Obs.: As polias podem ser fornecidas segundo norma ISO 5291, para uso com correias de perfis A, B, C, D unidas por manta superior.

► Tratamento Superficial

As polias são fornecidas com pintura na cor cinza (Laca Nitro Celulose Cinza Escuro Munsell N3,5), sob pedido podem ser fornecidas em outras cores ou tipos de tratamento protetivo.

► Balanceamento

As polias são fornecidas sem balanceamento. Sob pedido podem ser fornecidas balanceadas segundo ISO 254, MPTA B2:1998, ISO 1940-1 ou NBR 8008

► Material

Atendemos as seguintes normas de materiais em ferro fundido:
 NBR 6589 - Classes FC 150, FC 200 e FC 250.
 DIN 1694 - Classes GG10, GG15, GG20 e GG25.
 ASTM A 48 - Classes 20, 25, 30 e 35.
 Sob pedido podem ser fornecidas com outros materiais.

► Qualidade

A inspeção geométrica dos canais é baseada na norma ISO 255 e ISO 9980.
 Ensaios de medição da dureza conforme norma NBR NM 187-1 e resistência a tração NBR ISO 6892
 A qualidade e o acabamento das polias é baseado na norma ISO 254.

FURAÇÕES

► Furo de Precisão e Chaveta

As polias podem ser fornecidas com ou sem o furo de precisão, conforme necessidade.
 As chavetas são fornecidas conforme norma DIN 6885.

► Furo Guia

Quando solicitadas sem o furo de precisão, as polias são fornecidas com um furo guia, conforme segue:
 Polias de ferro com diâmetro até 160mm com até 5 canais - furo guia de 7,5mm;
 Polias de ferro acima de 160mm ou com mais de 5 canais - sem furo guia;
 Polias de alumínio com diâmetro até 140mm - furo guia de 7,5mm
 Polias de alumínio com diâmetro acima de 140mm - furo guia de 9,5mm

► Furo de Fixação

As polias de alumínio são fornecidas com furo de fixação M8 e acompanhadas do parafuso.
 As polias de ferro fundido podem ser fornecidas com furo de fixação, conforme necessidade.

► Usinagem do Cubo

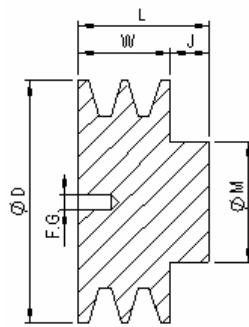
As polias de ferro abaixo de 200mm de diâmetro externo, raiadas ou com alívio nos dois lados, não terão o cubo usinado nem faceado.
 As polias de ferro acima de 200mm terão o cubo usinado no diâmetro e não faceado.
 As polias de alumínio terão o cubo faceado.

Tabela 2. Tolerâncias do batimento das polias segundo ISO 4183.

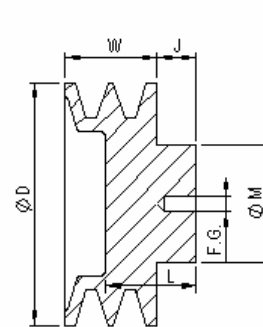
Diâmetro Polia (mm)	Batimento Radial (mm)	Batimento Axial (mm)
≤ 125	0,2	0,3
125 < D ≤ 315	0,3	0,4
315 < D ≤ 710	0,4	0,6
710 < D ≤ 1000	0,6	0,8
1000 < D ≤ 1250	0,8	1,0
1250 < D ≤ 1600	1,0	1,2
1600 < D ≤ 2500	1,2	1,2

POLIAS DE FERRO EM V PERFIL C

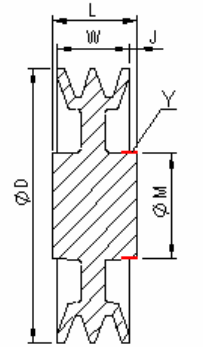
- As polias “S” e “A” são fornecidas com furo guia (F.G.).
- Peso* líquido previsto consta na tabela.
- Na medida “J” quando for negativa, isso quer dizer que a face do cubo em relação a face da polia ficará pra dentro e não pra fora.
- Dimensões em milímetros.
- Cota Y no desenho ao lado, possui rebaixo no cubo com usinagem na extensão horizontal de 10mm à 25mm.



Tipo S (Boloça c/ cubo)



Tipo A (Alívio)



Tipo R (Raiada)
Tipo D (Alívio nos 2 lados)

ØD Externo	Nº Canais	Código	Tipo	ØM	L	W	Furo Máx.	J	Peso* kg
100	1	PF.100.C.1	S	70	50	34	43	16	1,80
	2	PF.100.C.2	S	62	79,5	59,5	38	20	2,60
	3	PF.100.C.3	S	65	105	85	40	20	3,70
	4	PF.100.C.4	S	75	130,5	110,5	46	20	4,50
	5	PF.100.C.5	S	70	150	136	43	20	5,40
	6	PF.100.C.6	S	75	180	161,5	46	18,5	6,30
	8	PF.100.C.8	X	X	X	212,5	X	X	X
	110	1	PF.110.C.1	S	70	50	34	43	16
2		PF.110.C.2	S	62	75,5	59,5	38	16	3,30
3		PF.110.C.3	S	65	105	85	40	20	4,50
4		PF.110.C.4	S	70	130,5	110,5	43	20	5,60
5		PF.110.C.5	S	70	156	136	43	20	6,80
6		PF.110.C.6	S	75	180	161,5	46	16,5	7,80
8		PF.110.C.8	X	X	X	212,5	X	X	X
120		1	PF.120.C.1	S	70	50	34	43	16
	2	PF.120.C.2	A	58	60	59,5	36	20	3,30
	3	PF.120.C.3	A	68	70	85	42	20	4,50
	4	PF.120.C.4	S	68	54	110,5	42	20	6,70
	5	PF.120.C.5	S	85	156	136	53	20	8,30
	6	PF.120.C.6	S	75	180	161,5	46	18,5	9,50
	8	PF.120.C.8	X	X	X	212,5	X	X	X
	130	1	PF.130.C.1	S	70	50	34	43	16
2		PF.130.C.2	S	66	60	59,5	41	20	4,10
3		PF.130.C.3	A	75	70	85	46	20	5,30
4		PF.130.C.4	A	78	80	110,5	48	20	6,80
5		PF.130.C.5	S	74	156	136	46	20	9,90
6		PF.130.C.6	S	75	180	161,5	46	18,5	11,40
8		PF.130.C.8	X	X	X	212,5	X	X	X
140		1	PF.140.C.1	S	70	50	34	43	16
	2	PF.140.C.2	S	68	60	59,5	42	20	4,60
	3	PF.140.C.3	A	72	70	85	45	20	6,80
	4	PF.140.C.4	A	80	80	110,5	50	20	7,80
	5	PF.140.C.5	A	80	83	136	50	20	9,17
	6	PF.140.C.6	S	75	180	161,5	46	18,5	13,50
	8	PF.140.C.8	X	X	X	212,5	X	X	X
	150	1	PF.150.C.1	S	70	50	34	43	16
2		PF.150.C.2	A	68	60	59,5	42	20	5,00
3		PF.150.C.3	A	75	70	85	46	20	7,00
4		PF.150.C.4	A	80	80	110,5	50	20	8,70
5		PF.150.C.5	A	80	95	136	50	20	10,50
6		PF.150.C.6	A	80	105	161,5	50	20	12,50
8		PF.150.C.8	X	X	X	212,5	X	X	X

ØD Externo	Nº Canais	Código	Tipo	ØM	L	W	Furo Máx.	J	Peso* kg
160	1	PF.160.C.1	S	70	50	34	43	16	4,41
	2	PF.160.C.2	S	75	60	59,5	46	20	6,00
	3	PF.160.C.3	A	72	70	85	45	20	7,80
	4	PF.160.C.4	A	80	80	110,5	50	20	10,00
	5	PF.160.C.5	A	80	95	136	50	15	12,00
	6	PF.160.C.6	A	90	105	161,5	56	20	14,00
	8	PF.160.C.8	X	X	X	212,5	X	X	X
	170	1	PF.170.C.1	D	70	50	34	43	16
2		PF.170.C.2	A	76	60	59,5	47	20	6,70
3		PF.170.C.3	A	76	70	85	47	20	8,80
4		PF.170.C.4	A	85	80	110,5	53	20	11,07
5		PF.170.C.5	A	85	93	136	53	20	13,50
6		PF.170.C.6	A	90	105	161,5	56	20	16,00
8		PF.170.C.8	X	X	X	212,5	X	X	X
180		1	PF.180.C.1	D	70	50	34	43	16
	2	PF.180.C.2	A	76	60	59,5	47	20	7,40
	3	PF.180.C.3	A	76	74	85	47	20	10,00
	4	PF.180.C.4	A	80	80	110,5	50	20	12,50
	5	PF.180.C.5	A	90	74	136	56	20	15,00
	6	PF.180.C.6	A	90	105	161,5	56	20	17,50
	8	PF.180.C.8	X	X	X	212,5	X	X	X
	190	1	PF.190.C.1	D	70	50	34	43	16
2		PF.190.C.2	D	75	60	59,5	46	0,5	6,00
3		PF.190.C.3	D	90	73	85	56	3	9,20
4		PF.190.C.4	A	80	80	110,5	50	20	13,70
5		PF.190.C.5	A	96	86	136	60	20	16,00
6		PF.190.C.6	A	90	105	161,5	56	20	17,50
8		PF.190.C.8	X	X	X	212,5	X	X	X
200		1	PF.200.C.1	D	70	50	34	43	16
	2	PF.200.C.2	D	80	60	59,5	46	0	7,00
	3	PF.200.C.3	D	85	72	85	53	16	9,3
	4	PF.200.C.4	D	95	92	110,5	59	5	12,7
	5	PF.200.C.5	D	97	104	136	60	3	15
	6	PF.200.C.6	A	95	105	161,5	59	20	21,50
	8	PF.200.C.8	X	X	X	212,5	X	X	X
	220	1	PF.220.C.1	D	70	50	34	43	16
2		PF.220.C.2	R	88	61	59,5	55	2	7,60
3		PF.220.C.3	A	95	72	85	59	4	11,50
4		PF.220.C.4	D	102	90	110,5	63	2	15,02
5		PF.220.C.5	D	98	140	136	61	2	20,00
6		PF.220.C.6	D	105	100	161,5	65	0	22,50
8		PF.220.C.8	X	X	X	212,5	X	X	X

POLIAS DE FERRO EM V PERFIL C

ØD Externo	Nº Canais	Código	Tipo	ØM	L	W	Furo Máx.	J	Peso* kg	
230	1	PF.230.C.1	D	75	50	34	46	16	5,30	
	2	PF.230.C.2	R	90	61	59,5	56	1	8,00	
	3	PF.230.C.3	R	96	75	85	60	2,5	11,40	
	4	PF.230.C.4	D	100	88	110,5	62	0	15,50	
	5	PF.230.C.5	D	90	139	136	60	2	21,50	
	6	PF.230.C.6	D	90	161,5	161,5	60	0	29,00	
	8	PF.230.C.8	X	X	X	212,5	X	X	X	
	1	PF.240.C.1					34			
240	2	PF.240.C.2	R	92	68	59,5	57	8	8,60	
	3	PF.240.C.3	R	96	75	85	60	1,5	12,00	
	4	PF.240.C.4	R	100	86	110,5	62	0	16,20	
	5	PF.240.C.5	R	106	97	136	66	3	19,50	
	6	PF.240.C.6	R	110	110	161,5	68	0	23,00	
	8	PF.240.C.8	X	X	X	212,5	X	X	X	
	250	1	PF.250.C.1	R	80	50	34	50	16	5,7
		2	PF.250.C.2	R	88	63	59,5	55	3	8,5
3		PF.250.C.3	R	100	90	85	62	3	12	
4		PF.250.C.4	R	105	91	110,5	65	3,3	17	
5		PF.250.C.5	R	115	101	136	72	2	20	
6		PF.250.C.6	D	111	106	161,5	69	3	25	
8		PF.250.C.8	D	120	130	212,5	75	0	37,00	
280		1	PF.280.C.1	R	95	52	34	59	18	7,80
	2	PF.280.C.2	R	95	62	59,5	59	2,5	10,40	
	3	PF.280.C.3	R	100	75	85	62	9	14,00	
	4	PF.280.C.4	R	106	87	110,5	66	-23	20,00	
	5	PF.280.C.5	R	106	101	136	66	2	23,00	
	6	PF.280.C.6	R	105	109	161,5	65	2,3	26,50	
	8	PF.280.C.8	X	X	X	212,5	X	X	X	
	300	1	PF.300.C.1	R	85	52	34	53	19	6,60
2		PF.300.C.2	R	90	62	59,5	56	2	10,50	
3		PF.300.C.3	R	95	72	85	59	1	14,60	
4		PF.300.C.4	R	115	88	110,5	71	4	21,50	
5		PF.300.C.5	R	120	100	136	75	5	25,00	
6		PF.300.C.6	D	120	105	161,5	75	0	32,00	
8		PF.300.C.8	D	120	130	212,5	75	0	44,00	
320		1	PF.320.C.1	R	88	55	34	55	17,5	7,70
	2	PF.320.C.2	R	96	77	59,5	60	20	12,70	
	3	PF.320.C.3	R	95	70	85	59	0	15,00	
	4	PF.320.C.4	R	112	100	110,5	70	0	23,00	
	5	PF.320.C.5	R	105	100	136	65	0	24,60	
	6	PF.320.C.6	R	105	105	161,5	65	0	29,00	
	8	PF.320.C.8	X	X	X	212,5	X	X	X	
	350	1	PF.350.C.1	R	90	56	34	56	23	8,20
2		PF.350.C.2	R	95	66	59,5	59	6	13,00	
3		PF.350.C.3	R	110	75	85	68	4	19,30	
4		PF.350.C.4	R	115	89	110,5	72	0	25,50	
5		PF.350.C.5	R	125	98	136	78	0	30,00	
6		PF.350.C.6	R	126	98	161,5	78	0	36,00	
8		PF.350.C.8	R	131	132	212,5	81	0	47,00	
380		1	PF.380.C.1	R	80	80	34	50	46	8,50
	2	PF.380.C.2	R	95	60	59,5	59	2,5	13,30	
	3	PF.380.C.3	R	112	83	85	70	5,5	22,00	
	4	PF.380.C.4	R	115	90	110,5	71	0	26,00	
	5	PF.380.C.5	R	115	100	136	71	0	30,00	
	6	PF.380.C.6	R	120	105	161,5	75	0	37,00	
	8	PF.380.C.8	X	X	X	212,5	X	X	X	
	400	1	PF.400.C.1	R	95	63	34	62	29	9,80
2		PF.400.C.2	R	95	61	59,5	59	1	16,00	
3		PF.400.C.3	R	115	81	85	71	5	23,00	
4		PF.400.C.4	R	125	97	110,5	78	4	30,00	
5		PF.400.C.5	R	128	115	136	80	3	36,00	
6		PF.400.C.6	R	130	105	161,5	81	3	41,00	
8		PF.400.C.8	R	130	140	212,5	81	0	57,00	

ØD Externo	Nº Canais	Código	Tipo	ØM	L	W	Furo Máx.	J	Peso* kg	
420	1	PF.420.C.1	R	90	60	34	56	26	10,32	
	2	PF.420.C.2	R	95	70	59,5	59	19,5	15,40	
	3	PF.420.C.3	R	105	80	85	65	0	21,50	
	4	PF.420.C.4	R	115	90	110,5	71	0	28,00	
	5	PF.420.C.5	R	125	100	136	78	0	35,00	
	6	PF.420.C.6	R	130	140	161,5	81	0	39,00	
	8	PF.420.C.8	X	X	X	212,5	X	X	X	
	1	PF.450.C.1	R	95	72	34	59	38	15,80	
450	2	PF.450.C.2	R	105	70	59,5	65	10,5	17,60	
	3	PF.450.C.3	R	120	92	85	75	7	29,50	
	4	PF.450.C.4	R	130	105	110,5	81	8	35,00	
	5	PF.450.C.5	R	136	105	136	85	6	41,00	
	6	PF.450.C.6	R	120	105	161,5	75	0	44,00	
	8	PF.450.C.8	X	X	X	212,5	X	X	X	
	500	1	PF.500.C.1	R	100	80	34	62	41	15,00
		2	PF.500.C.2	R	130	113	59,5	81	13	25,00
3		PF.500.C.3	R	130	113	85	81	0	36,00	
4		PF.500.C.4	R	138	136	110,5	86	18	40,00	
5		PF.500.C.5	R	140	150	136	87,5	0	48,00	
6		PF.500.C.6	R	130	110	161,5	81	0	51,00	
8		PF.500.C.8	R	140	140	212,5	87	0	60,00	
550		1	PF.550.C.1	R	90	60	34	56	26	14,00
	2	PF.550.C.2	R	105	70	59,5	65	10,5	24,20	
	3	PF.550.C.3	R	122	94	85	76	5,5	32,00	
	4	PF.550.C.4	R	130	114	110,5	81	0	44,00	
	5	PF.550.C.5	R	144	110	136	90	2	53,50	
	6	PF.550.C.6	R	130	110	161,5	81	0	56,00	
	8	PF.550.C.8	X	X	X	212,5	X	X	X	
	600	1	PF.600.C.1	R	90	60	34	56	26	15,50
2		PF.600.C.2	R	105	70	59,5	65	10,5	26,30	
3		PF.600.C.3	R	132	113	85	82	19,5	43,00	
4		PF.600.C.4	R	132	113	110,5	82	7	67,00	
5		PF.600.C.5	R	150	120	136	93	4	70,00	
6		PF.600.C.6	R	150	125	161,5	95	0	74,00	
8		PF.600.C.8	R	140	140	212,5	87	0	82,00	

Nota: As medidas podem ser alteradas sem prévio aviso.